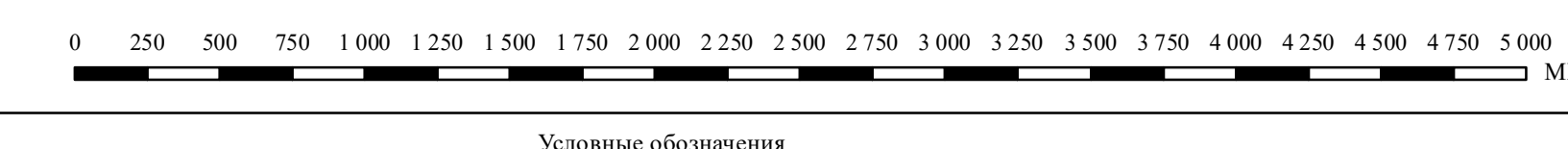
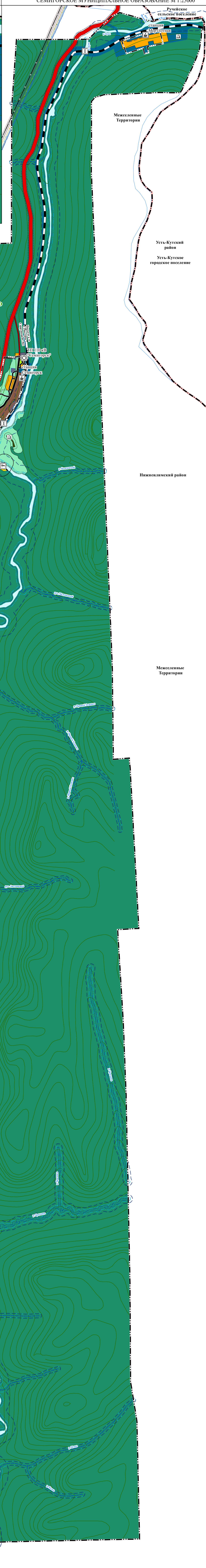


# ПРОЕКТ ВНЕСЕНИЯ ИЗМЕНЕНИЙ В ГЕНЕРАЛЬНЫЙ ПЛАН СЕМИГОРСКОГО СЕЛЬСКОГО ПОСЕЛЕНИЯ НИЖНЕИЛИМСКОГО РАЙОНА

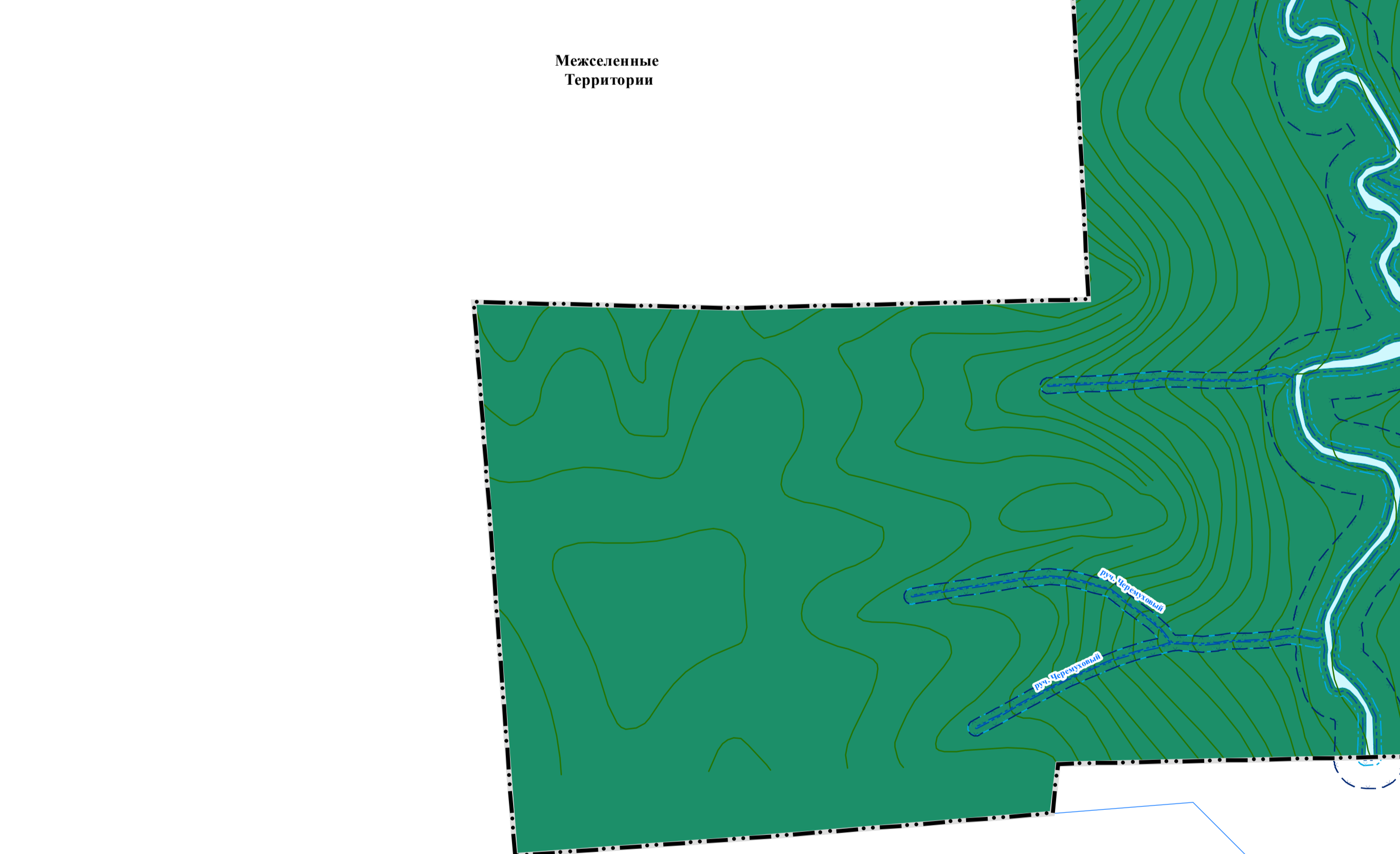
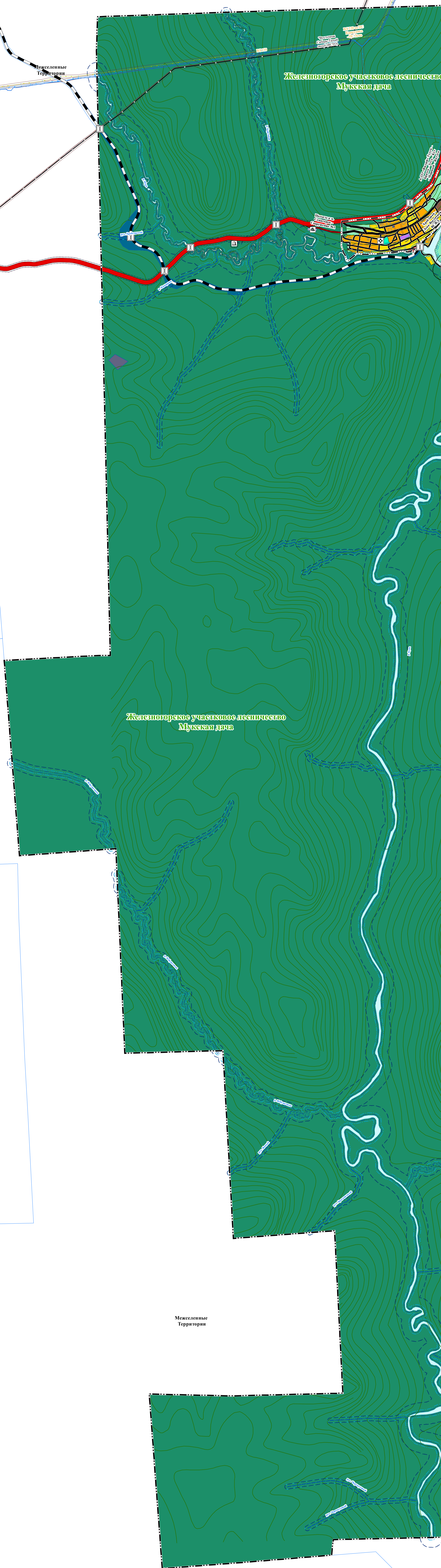
## КАРТА ОГРАНИЧЕНИЙ М 1:25000, М1:5000



СЕМИГОРСКОЕ МУНИЦИПАЛЬНОЕ ОБРАЗОВАНИЕ М 1:25000



- Условные обозначения**
- ГРАНИЦЫ ЕДИНИЦ АДМИНИСТРАТИВНО-ТЕРРИТОРИАЛЬНОГО ДЕЛЕНИЯ РОССИЙСКОЙ ФЕДЕРАЦИИ**
- Граница муниципального района
  - Граница сельского поселения
  - Граница населенного пункта
- ТЕРРИТОРИАЛЬНОЕ УСТРОЙСТВО**
- Границы земельных участков
- ФУНКЦИОНАЛЬНЫЕ ЗОНЫ**
- ЖИЛЫЕ ЗОНЫ**
- Зона застройки индивидуальными жилыми домами
  - Зона застройки малоэтажными жилыми домами (до 4 этажей, включая мансарды)
- ОБЩЕСТВЕННО-ДЕЛОВЫЕ ЗОНЫ**
- Многофункциональная общественно-деловая зона
  - Зона специализированной общественной застройки
- ПРОИЗВОДСТВЕННЫЕ ЗОНЫ, ЗОНЫ НИЗКОПРОИЗВОДСТВЕННОЙ И ТРАНСПОРТНОЙ ИНФРАСТРУКТУРЫ**
- Производственная зона
  - Коммунально-складская зона
  - Научно-производственная зона
  - Зона инженерной инфраструктуры
  - Зона транспортной инфраструктуры
- ЗОНЫ СПЕЦИАЛЬНОГО НАЗНАЧЕНИЯ**
- Зона складирования и захоронения отходов
  - Зона автостоянок
  - Иные зоны
- ОБЪЕКТЫ МЕСТНОГО ЗНАЧЕНИЯ**
- ОБЪЕКТЫ СОЦИАЛЬНОЙ ИНФРАСТРУКТУРЫ, ОТДЫХА И ТУРИЗМА, САНИТОРИО-КУРОРТНОГО НАЗНАЧЕНИЯ**
- Объект культурно-просветительного назначения
  - Объект культурно-досугового (клубного) типа
- ПРОЧие ОБЪЕКТЫ ОБСЛУЖИВАНИЯ**
- Административное здание
  - Объект религиозной организации
- ОБЪЕКТЫ ТРАНСПОРТНОЙ ИНФРАСТРУКТУРЫ**
- Улично-дорожная сеть сельского населенного пункта
  - Квадрат улицы
  - Улицы в жилой застройке
- ПРЕДПРИЯТИЯ ПРОМЫШЛЕННОСТИ, СЕЛЬСКОГО И ЛЕСНОГО ХОЗЯЙСТВА, ОБЪЕКТЫ УТИЛИЗАЦИИ И ПЕРЕРАБОТКИ ОТХОДОВ**
- ОБЪЕКТЫ ЧИСТЫХ ВОД, РЕЖУВАНЬЕ, РАЗМЕЩЕНИЯ ОТХОДОВ ПРОИЗВОДСТВА И ПОТРЕБЛЕНИЯ**
- Места несанкционированного размещения отходов производства и потребления
- ОБЪЕКТЫ ТРАНСПОРТНОГО ТРАНСПОРТА И НИЖНЕЙ ШИРОТЫ ИНФРАСТРУКТУРЫ**
- Электрические подстанции
  - Трансформаторная подстанция (ТП)
- ЛИНИИ ЭЛЕКТРОПЕРЕДАЧ (ЛЭП)**
- Линии электропередачи 10 кВ
- ОБЪЕКТЫ СВЯЗИ**
- Автоматическая телефонная станция
  - Базовая станция
  - Объекты почтовой связи
  - Источники тепловой энергии
- ОБЪЕКТЫ ТЕПЛОСНАБЖЕНИЯ**
- СЕТИ ТЕПЛОСНАБЖЕНИЯ**
- Теплопровод, распределительный пункт (узел)
- ОБЪЕКТЫ ВОДОСНАБЖЕНИЯ**
- Водозабор
  - Насосная станция
  - Резервуар
- СЕТИ ВОДОСНАБЖЕНИЯ**
- Водопровод
- ОБЪЕКТЫ ВОДОУДАЛЕНИЯ**
- Очистные сооружения (ОС)
- СЕТИ ВОЗДУХОВЕДЕНИЯ**
- Канализация самотечная
- ИНЫЕ ОБЪЕКТЫ**
- Места погребения
  - Кладбище
- ОБЪЕКТЫ МЕСТНОГО ЗНАЧЕНИЯ РАЙОНА**
- ОБЪЕКТЫ СОЦИАЛЬНОЙ ИНФРАСТРУКТУРЫ, ОТДЫХА И ТУРИЗМА, САНИТОРИО-КУРОРТНОГО НАЗНАЧЕНИЯ**
- Домовладение, охранный объект
  - Домовладение, охранный объект
  - Общественная организация
  - Общественная организация
- ОБЪЕКТЫ ТРАНСПОРТНОЙ ИНФРАСТРУКТУРЫ**
- Автомобильные дороги
  - Автомобильные дороги местного значения
- ОБЪЕКТЫ РЕГИОНАЛЬНОГО ЗНАЧЕНИЯ**
- ОБЪЕКТЫ СОЦИАЛЬНОЙ ИНФРАСТРУКТУРЫ, ОТДЫХА И ТУРИЗМА, САНИТОРИО-КУРОРТНОГО НАЗНАЧЕНИЯ**
- Общественная структурно-разделенная медицинская организация, оказывающая первичную медико-санитарную помощь
- ОБЪЕКТЫ ТРАНСПОРТНОГО ТРАНСПОРТА И НИЖНЕЙ ШИРОТЫ ИНФРАСТРУКТУРЫ**
- Линии электропередачи (ЛЭП)
  - Линии электропередачи 10 кВ
- ОБЪЕКТЫ ФЕДЕРАЛЬНОГО ЗНАЧЕНИЯ**
- ОБЪЕКТЫ ТРАНСПОРТНОГО ТРАНСПОРТА И НИЖНЕЙ ШИРОТЫ ИНФРАСТРУКТУРЫ**
- Электрические подстанции
  - Тепловая подстанция (железнодорожная)
- ЛИНИИ ЭЛЕКТРОПЕРЕДАЧ (ЛЭП)**
- Линии электропередачи 220 кВ
- МАГИСТРАЛЬНЫЕ ТРАНСПОРТНЫЕ ДЛИТЕЛЬНОГО РАДИУСА И ГАБОРИТНЫХ УЗЛОВ**
- Магистральная газопровод
- ОБЪЕКТЫ ТРАНСПОРТНОЙ ИНФРАСТРУКТУРЫ**
- Железнодорожные пути
  - Железнодорожный путь общего пользования
  - Объекты железнодорожного транспорта
  - Железнодорожная станция
- АВТОМОБИЛЬНЫЕ ДОРОГИ ФЕДЕРАЛЬНОГО ЗНАЧЕНИЯ**
- Мостовые сооружения
- ИНЫЕ ОБЪЕКТЫ**
- Объекты инженерных систем водоотведения за системным окружением среды
  - Стационарный пункт вывоза отходов за системным окружением природной среды, за застроенным
- ПОВЕРХНОСТНЫЕ ВОДНЫЕ ОБЪЕКТЫ**
- Водоток (река, ручей, канал)



П. СЕМИГОРСК М1:5000



ИИ-21.04.01.04.01.01		ПРОЕКТ ВНЕСЕНИЯ ИЗМЕНЕНИЙ В ГЕНЕРАЛЬНЫЙ ПЛАН СЕМИГОРСКОГО СЕЛЬСКОГО ПОСЕЛЕНИЯ НИЖНЕИЛИМСКОГО РАЙОНА	
№ п/п	Наименование	Статус	Дата
1	Материалы по обоснованию	1	08.09.2016
2	Материалы по обоснованию	1	08.09.2016
3	Материалы по обоснованию	1	08.09.2016
4	Материалы по обоснованию	1	08.09.2016
5	Материалы по обоснованию	1	08.09.2016
6	Материалы по обоснованию	1	08.09.2016
7	Материалы по обоснованию	1	08.09.2016
8	Материалы по обоснованию	1	08.09.2016
9	Материалы по обоснованию	1	08.09.2016
10	Материалы по обоснованию	1	08.09.2016

КАРТА ОБЪЕДИНЕННАЯ М 1:25000, М1:5000  
ООО "ТИМ МАСТЕР-ПЛАН"